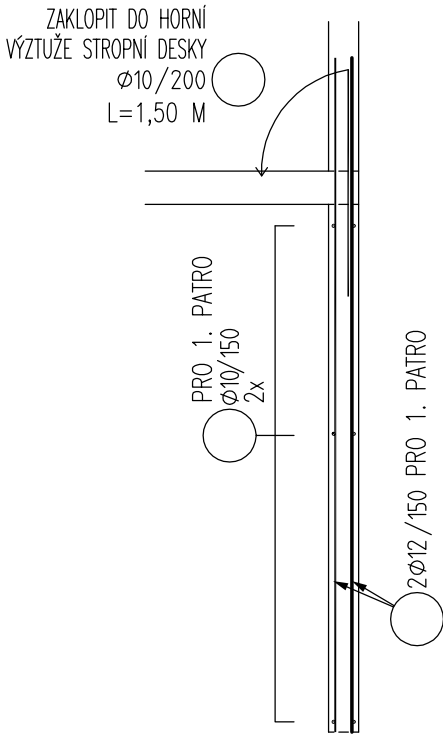


VÝTAHOVÁ ŠACHTA - SCHÉMA VÝZTUŽE

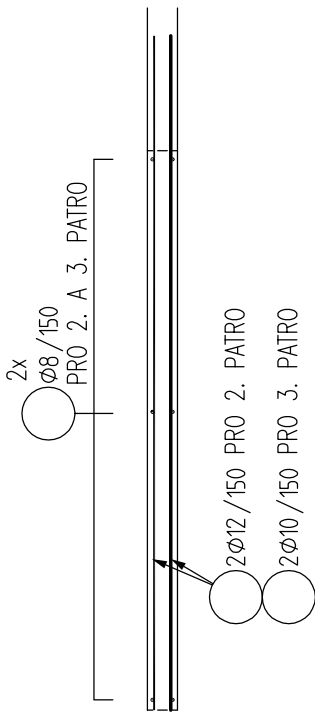
ŘEZY:

M 1:50

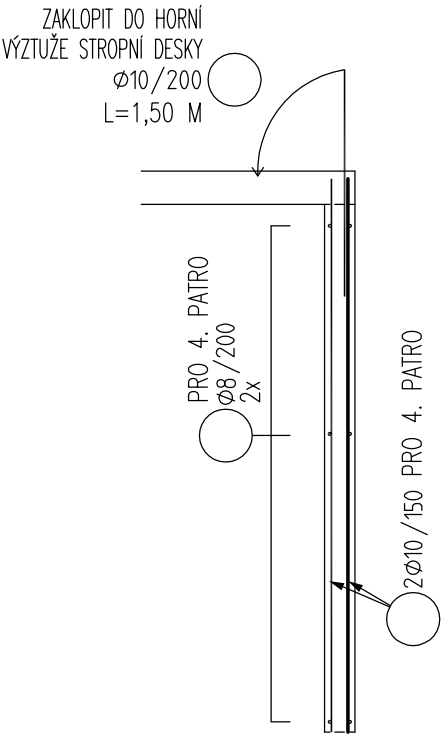
ŘEZ 1



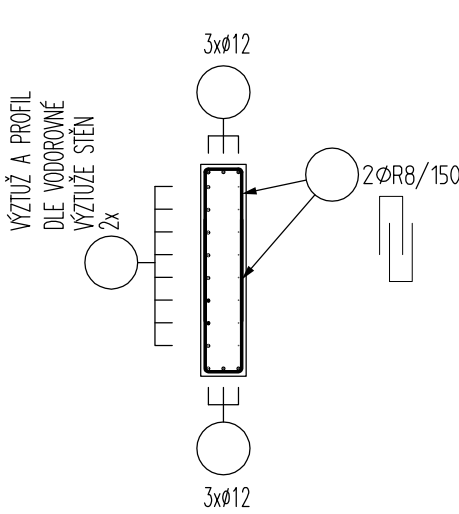
ŘEZ 2



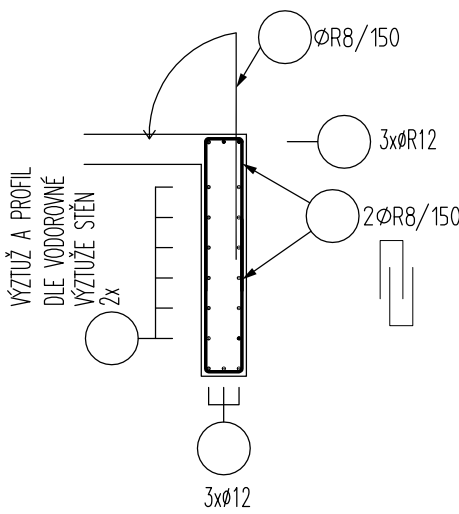
ŘEZ 3



ŘEZ 4



ŘEZ 5

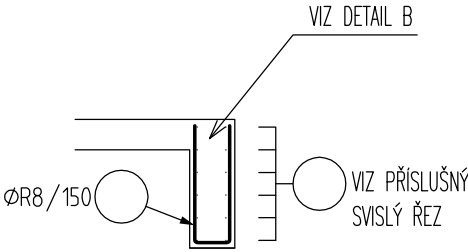


DETAILY:

M 1:50

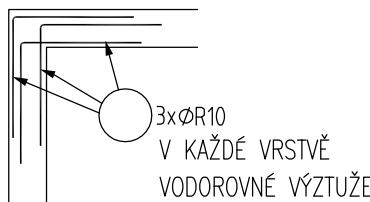
DETAIL A

OSTĚNÍ
PŮDORYS



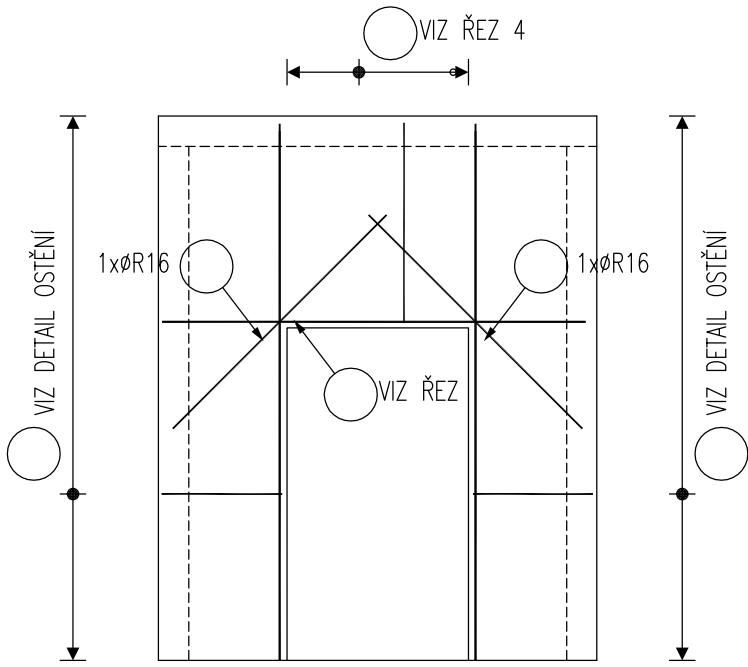
DETAIL B

PROVÁZÁNÍ ROHŮ VÝTAHOVÉ ŠACHTY
PŮDORYS



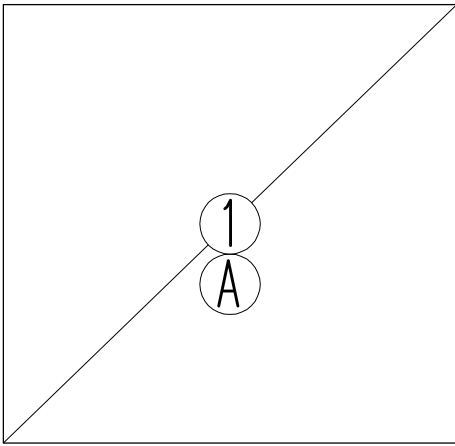
OBECNÝ DETAIL OVYZTUŽENÍ DVEŘÍ

POHLED



STROPNÍ DESKA VÝTAHOVÉ ŠACHTY

PŮDORYS



- 1 ZÁKLADNÍ RASTR DOLNÍ VÝZTUŽE V CELÉ PLOŠE DESKY
– Ø10/200 v obou směrech dle označení směrů výztuže pro oba povrchy
- A ZÁKLADNÍ RASTR HORNÍ VÝZTUŽE V CELÉ PLOŠE DESKY
– KARL SÍŤ Ø6x6/150x150
– přesahy 350 mm
– max. 3 ks KARL sítí v jednom místě

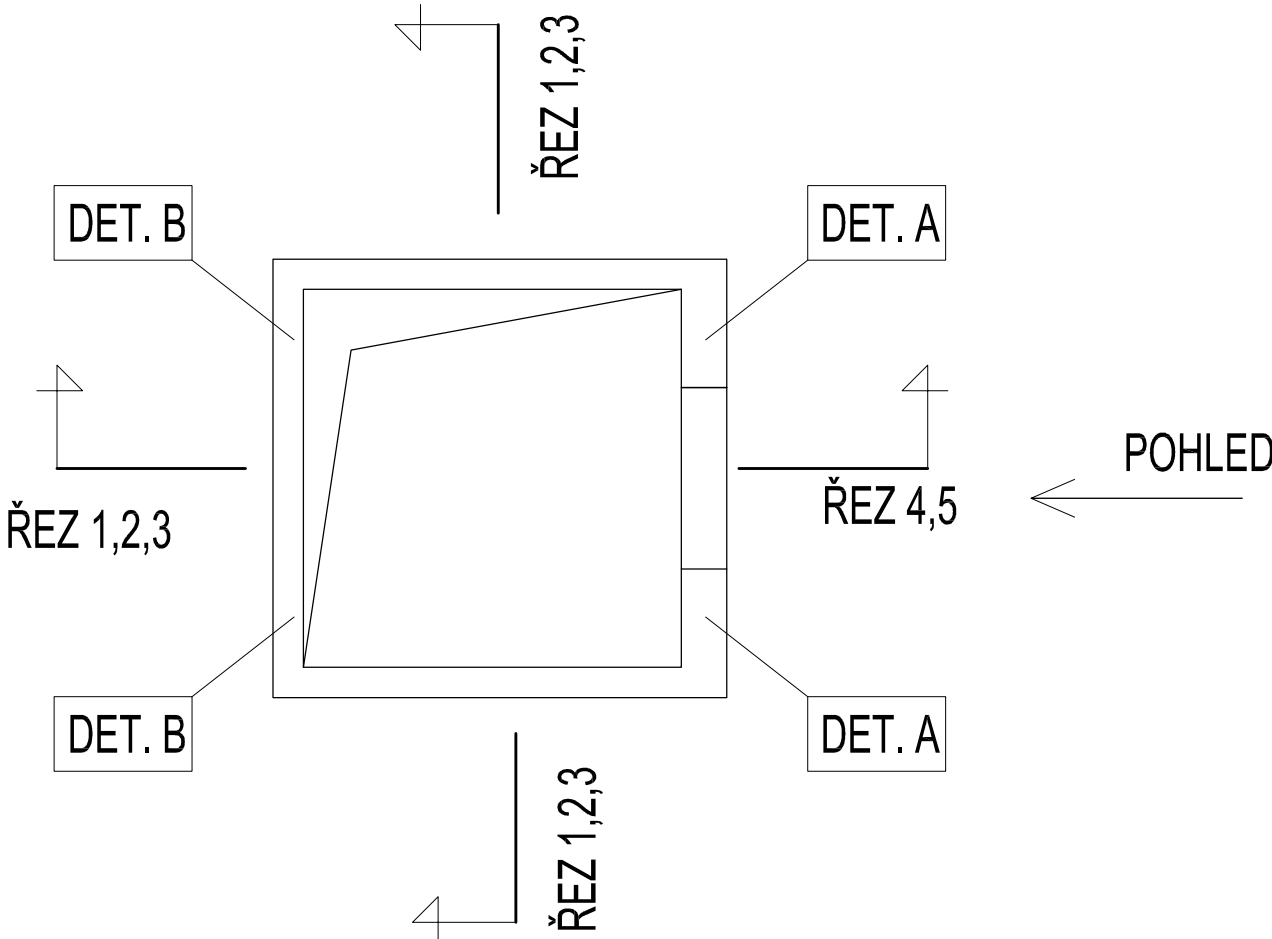
VÝKAZ VÝZTUŽE:

HMOTNOST VÝZTUŽE [kg]	4600
-----------------------	------

POZNÁMKY

- TŘÍDA BETONU, TŘÍDA BETONÁŘSKÉ VÝZTUŽE, KRYTÍ VÝZTUŽE ATD. VIZ VÝKRESU TVARU.
- TVARY POLOŽEK BUDOU V DALŠÍM STUPNI VYKRESLENY V SOULADU S ČSN EN 1992-1-1, KAPITOLA 8 – KONSTRUKČNÍ USPOŘÁDÁNÍ BETONÁŘSKÉ A PŘEDPINACÍ VÝZTUŽE. PRO VÝPOČET KOTEVNÍCH A STYKOVACÍCH DÉLEK BETONÁŘSKÉ VÝZTUŽE UVAŽOVAT 100% NAMÁHÁNÍ VÝZTUŽE.
 - DISTANČNÍ PRVKY VÝZTUŽE BUDOU POUŽITY DLE ZVYKLOSTI DODAVATELE.
 - VÝZTUŽ V NAVAZUJÍCÍCH ŘEZECH A DETAILECH VZÁJEMNĚ ŘÁDNĚ PROVÁZAT NA STYKOVACÍ DÉLKY !!!
 - TATO DOKUMENTACE NENAHRADZUJE DÍLENSKOU DOKUMENTACI, PŘED PROVÁDĚNÍM MUSÍ BÝT ZPRACOVÁNA DÍLENSKÁ DOKUMENTACE !!!
 - KAŽDÁ HRANA ŽB KONSTRUKCÍ MUSÍ BÝT OVYZTUŽENA, POKUD NENÍ UVEDENO JINAK VE VÝKRESECH
 - V SCHÉMATECH VÝZTUŽE NEJSOU VYŘEŠENY VŠECHNY DETAILY – NUTNO DOŘEŠIT V RÁMCI DODAVATELSKÉ DOKUMENTACE

PŮDORYSNÉ SCHÉMA



VED.PROJEKTU:	ZODPOVĚDNÝ PROJEKTATNT ČÁSTI:	KRESLIL:	MIX MAX—ENERGETIKA, s.r.o. Štefánikova 38a 612 00 Brno—Královo Pole	
Ing. Tomáš Vymětal	Ing. Pavel Hladík	Ing. Tereza Štulrajterová		
INVESTOR:	Integrovaná střední škola, Slavkov u Brna, Tyršova 479			
STAVBA: DOSTAVBA UČEBEN - ISŠ SLAVKOV U BRNA			FORMÁT:	4x4
			DATUM:	01/2017
OBJEKT:			STUPEŇ:	DPS
			ČÍSLO ZAKÁZKY:	
NÁZEV VÝKRESU: VÝTAHOVÁ ŠACHTA - SCHÉMA VÝZTUŽE			MĚŘÍTKO: 1:50	ČÍSLO VÝKRESU: D.1.2.31